

PA393

Sweat-shirt à capuche sans manches unisexe

- Molleton gratté doux pour un confort maximal.
- Capuche doublée.
- Poche kangourou pratique.

80% coton / 20% polyester. Molleton gratté. Coupe droite. Capuche doublée en tissu jersey avec cordon de serrage plat ton sur ton. Poches kangourou. Bord-côte 1x1 au bas du vêtement. Demi lune encolure dos. Etiquette de marque détachable.

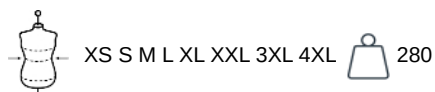


Tableau équivalence des tailles par pays en dernière page.

Certifications

Informations Complémentaires

Logistique



Pays d'origine



BD - Bangladesh

Code douanier



61102099

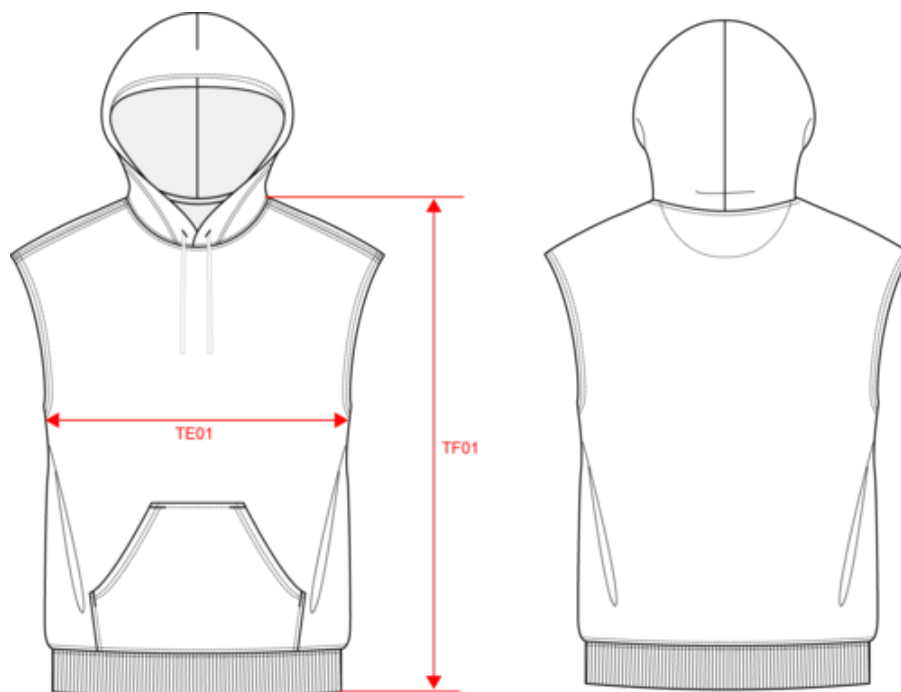


PROACT.®

PA393

Sweat-shirt à capuche sans manches unisexe

Dimensions (cm)



Mesures en cm	XS	S	M	L	XL	XXL	3XL	4XL
TE01 - 1/2 largeur poitrine à 1.5cm de l'emmanchure	51.00	54.00	57.00	60.00	63.00	66.00	69.00	72.00
TF01 - Hauteur totale de l'HSP	66.00	68.00	70.00	72.00	74.00	76.00	78.00	80.00

PROACT[®]

PA393

Sweat-shirt à capuche sans manches unisexe

Informations Couleurs



Black

RVB : 35,35,37
Pantone C : Black
Pantone TCX : 19-4004TCX



Navy

RVB : 41,46,56
Pantone C : 433C
Pantone TCX : 19-4012TCX



Oxford Grey

RVB :
Pantone C : Based on Cool gray 7C
Pantone TCX : Based on 16-3850TCX



Sporty Khaki

RVB : 81,88,75
Pantone C : 418C
Pantone TCX : 19-0309TCX

Logistique



5



20

Sizes	Width (cm)	Height (cm)	Length (cm)	Net weight (kg)	Gross weight (kg)	Pieces/Box	Pieces/Bundle
XS	40.00000	28.00000	60.00000	6.50000	7.90000	20	5
S	40.00000	30.00000	60.00000	6.90000	8.30000	20	5
M	40.00000	30.00000	60.00000	7.30000	9.70000	20	5
L	40.00000	32.00000	60.00000	7.70000	9.20000	20	5
XL	40.00000	32.00000	60.00000	8.30000	9.80000	20	5
XXL	40.00000	32.00000	60.00000	8.70000	10.20000	20	5
3XL	40.00000	35.00000	60.00000	9.10000	10.60000	20	5
4XL	40.00000	35.00000	60.00000	9.80000	11.30000	20	5